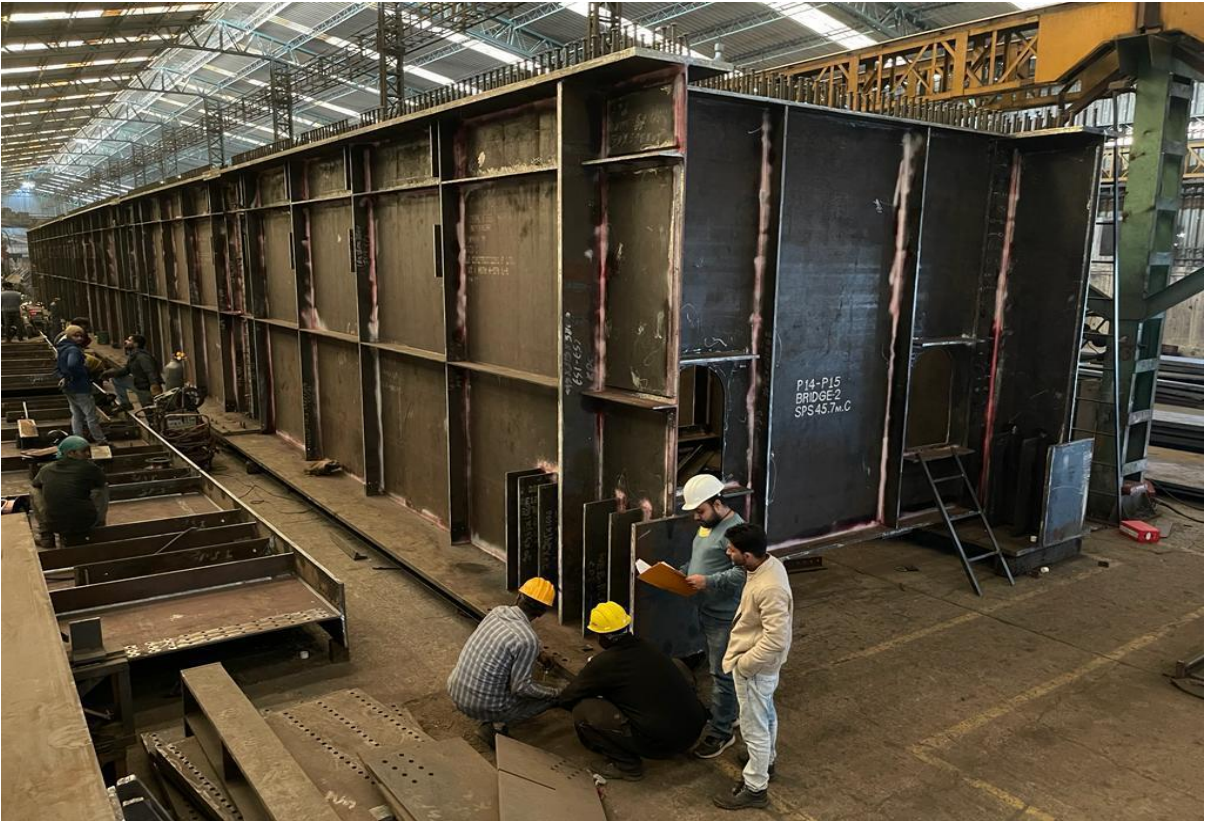


फोटो गैलरी



चित्र 1: आरवीएनएल भानुपल्ली-बिलासपुर-बेरी नई रेल लाइन के लिए 45.7 मीटर ब्रिज स्पैन का ट्रायल असेंबली निरीक्षण



चित्र 2: ब्रिज-4 पर सीधे 30.5 मीटर स्पैन के लिए लॉन्चिंग, आरवीएनएल बीबीबी परियोजना, केआरसीएल इंजीनियरों द्वारा पर्यवेक्षण।



चित्र 3: आरवीएनएल चंडीगढ़ बीबीबी ब्रिज साइट पर असेंबली