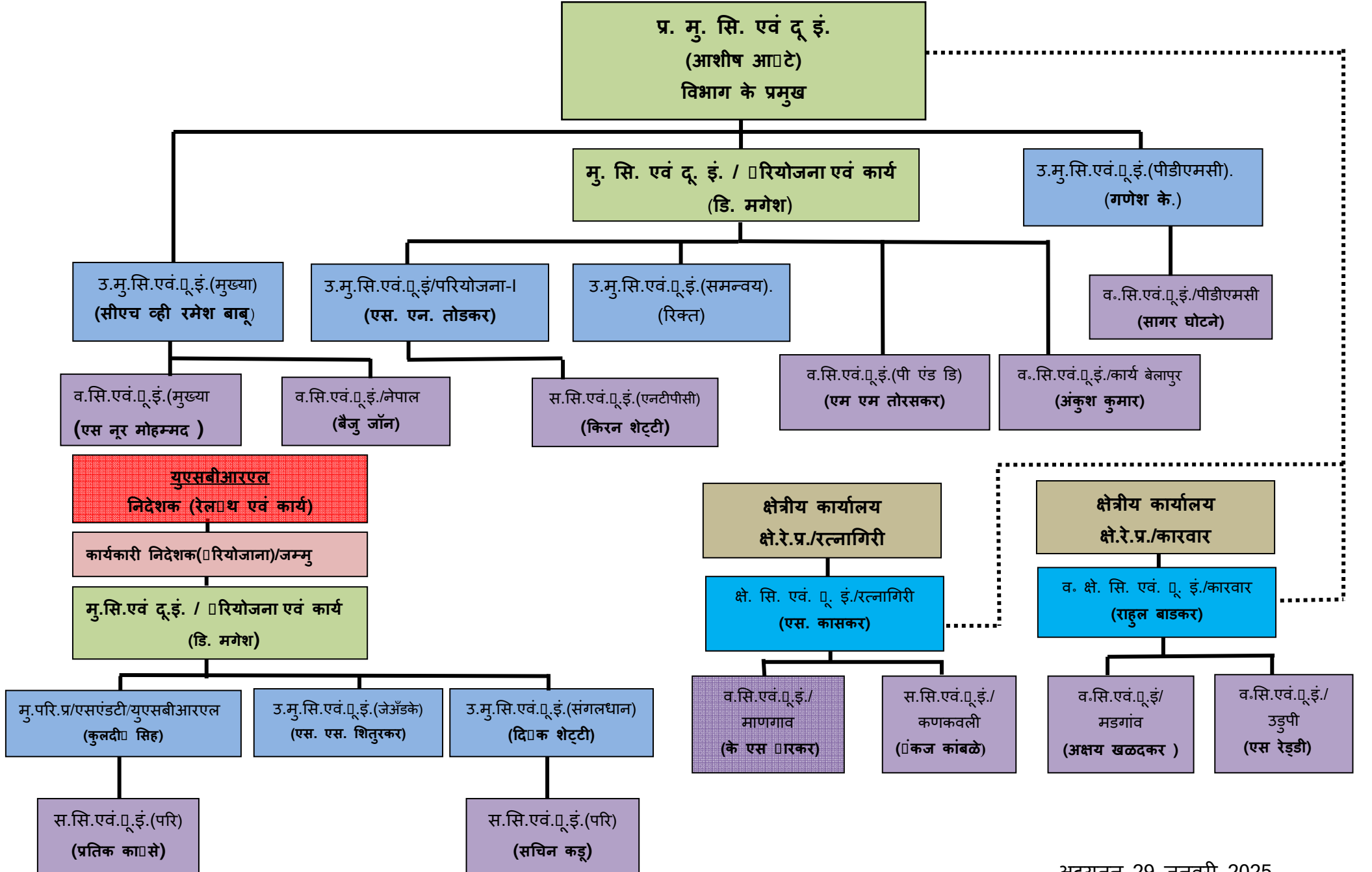


संकेत एवं दूरसंचार विभाग



प्र. मु. सि. एवं पू. इं. : प्रधान मुख्य सिगनल एवं पूर-संचार इंजीनियर
मु. सि. एवं पू. इं. (परियोजना एवं कार्य) : मुख्य सिगनल एवं पूर-संचार इंजीनियर / परियोजना एवं कार्य
उ. मु. सि. एवं पू. इं. (पीडीएमसी) : उप मुख्य सिगनल एवं पूर-संचार इंजीनियर (परियोजना विकास निगरानी कक्ष)
उ. मु. सि. एवं पू. इं. (समन्वय): उप मुख्य सिगनल एवं पूर-संचार इंजीनियर (समन्वय)
उ. मु. सि. एवं पू. इं. (मुख्या): उप मुख्य सिगनल एवं पूर-संचार इंजीनियर (मुख्यालय)
उ. मु. सि. एवं पू. इं./परियोजना-1. : उप मुख्य सिगनल एवं पूर-संचार इंजीनियर/परियोजना
मु. परि. प्र./एस एंड टी/युएसबीआरएल : मुख्य परियोजना प्रबंधक/ सिगनल एवं पूर-संचार/ युएसबीआरएल
उ. मु. सि. एवं पू. इं./जे अँड के : उप मुख्य सिगनल एवं पूर-संचार इंजीनियर/ जे अँड के
उ. मु. सि. एवं पू. इं./ संगलधान : उप मुख्य सिगनल एवं पूर-संचार इंजीनियर/ संगलधान
क्षे.सि.एवं पू. इं.: क्षेत्रीय सिगनल एवं पूर-संचार इंजीनियर